

Экологические и социальные проблемы, связанные с городской мобильностью

Юлия Докторова
Эксперт WESCOOP

Современные вызовы планирования развития городского транспорта

- Городское планирование стало сложной задачей
- Разработчики часто сталкиваются с противоречивыми требованиями
- Каковы наилучшие стратегии реагирования на экономические, социальные, экологические потребности?
- Как города и регионы могут разработать последовательные долгосрочные стратегии, справляясь с повседневными потребностями жителей?



Транспорт в городском планировании

- Детройт, США

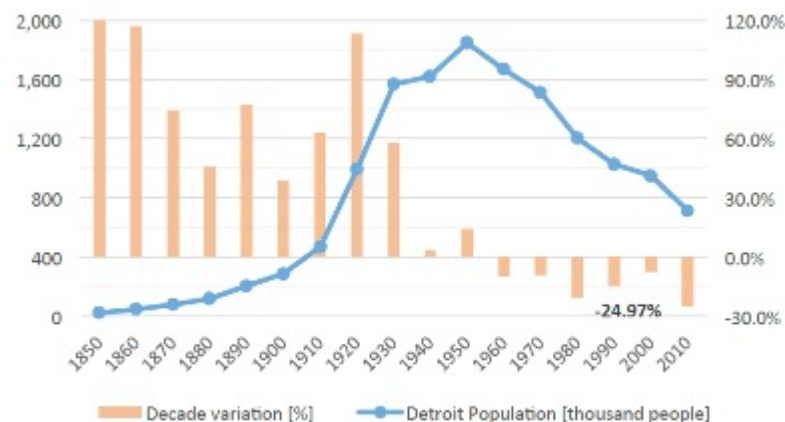
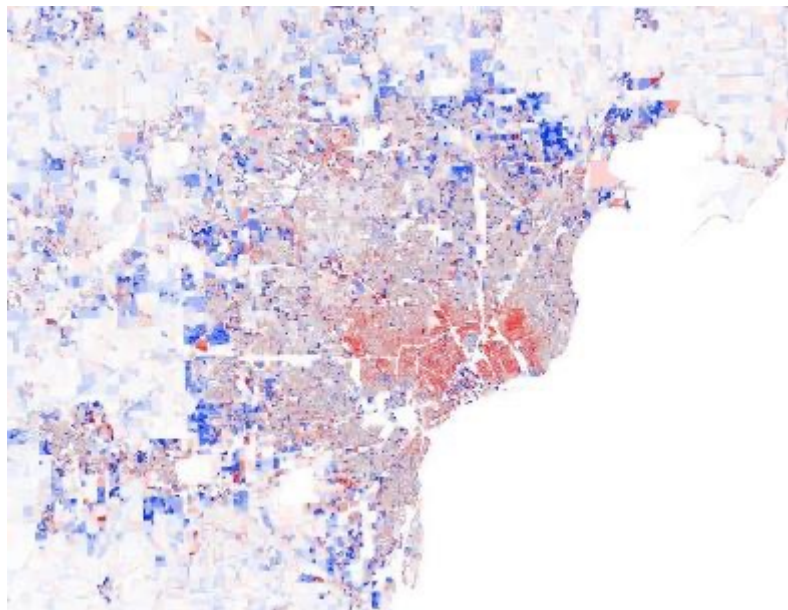


Figure 8: Detroit population historical evolution 1850–2010.
Author's elaboration, data from US Census Bureau 2015.



Источник:

<https://www.wired.com/2013/09/detroit-growth-rings/>,
<https://www.youtube.com/watch?v=u5lnsZLila8>

, IGLUS, EPFL Management of Urban Infrastructures

This project is implemented by the consortium led by Stantec, with ELLE (Estonian, Latvian & Lithuanian Environment), ACTED, and Kommunal Kredit Public Consulting as the consortium partners.



Funded by the European Union

WESCOOP

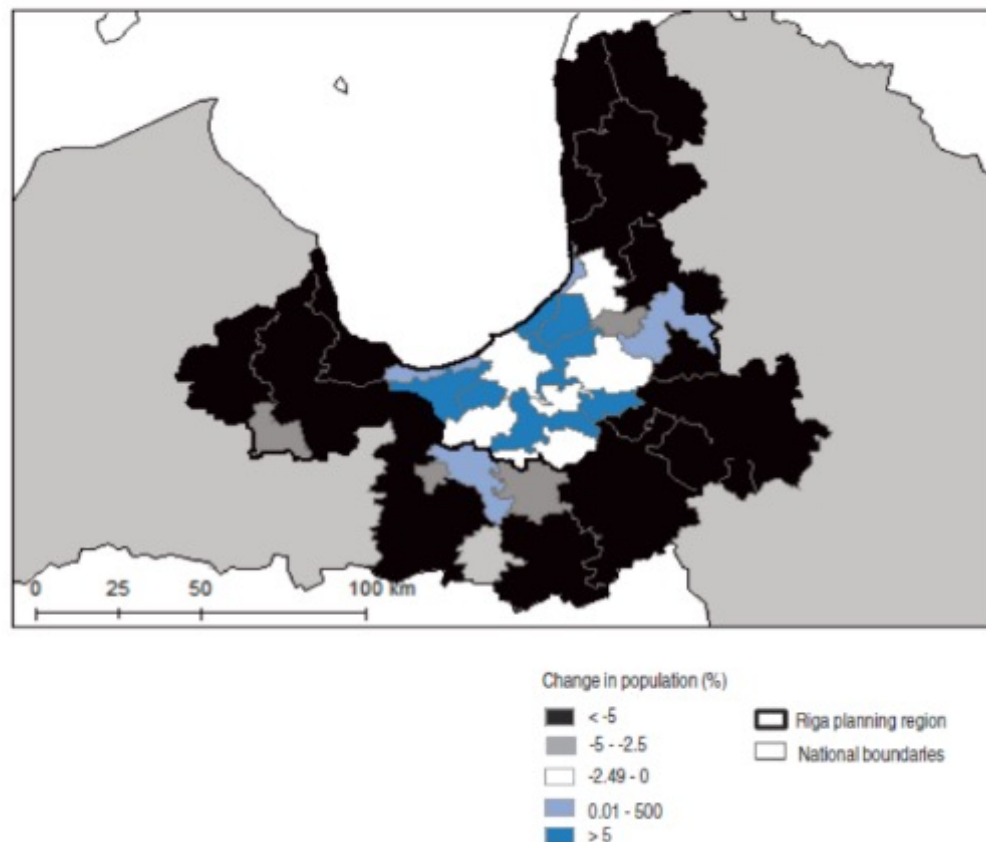
EU – Central Asia Cooperation on
Water – Environment – Climate Change

Транспорт в городском планировании

- Рига, Латвия



Figure 2.8. Population has declined in many municipalities but has grown in municipalities surrounding Riga
Population growth, 2010-15



Funded by the
European Union

WESCOOP

EU – Central Asia Cooperation on
Water – Environment – Climate Change

Источник: lsm.lv, LETA, OECD, Latvia.travel



Stantec



ACTED

KOMMUNAL
KREDIT

This project is implemented by the consortium led by Stantec, with ELLE (Estonian, Latvian & Lithuanian Environment), ACTED, and Kommunal kredit Public Consulting as the consortium partners.

Транспорт в городском планировании

- Амстердам, Нидерланды в 1900, 1971 и 2013 годах



Источник: <https://exploring-and-observing-cities.org/2016/01/11/amsterdam-historic-images-depicting-the-transition-from-cars-to-bikes/>

Транспорт в городском планировании

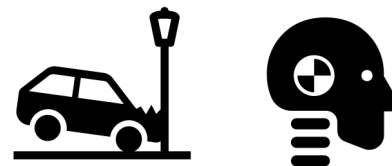
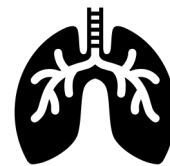
- Сеул, Корея в 2000-ых и 2013



Источник: IGLUS, EPFL Management of Urban Infrastructures

Транспорт: какова цена?

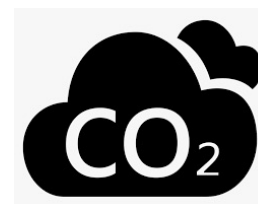
- Ежегодно в Европе 477 000 преждевременных смертей связано с загрязнением воздуха (всего в мире больше 7 мил. в год, ВОЗ)
- Британское исследование показало, что у людей, которые регулярно на работу едут на велосипеде риск заболевания раком на 45% меньше
- В 2017 года в ЕС 9600 человек погибли в ДТП в городах (38% от всех случаев)



Источник: <https://www.eea.europa.eu/publications/air-quality-in-europe-2020-report>, <https://www.who.int/news/item/22-09-2021-new-who-global-air-quality-guidelines-aim-to-save-millions-of-lives-from-air-pollution>, <https://www.eltis.org/mobility-plans/12-what-are-benefits-sustainable-urban-mobility-planning>, <https://www.eea.europa.eu/themes/human/noise>,

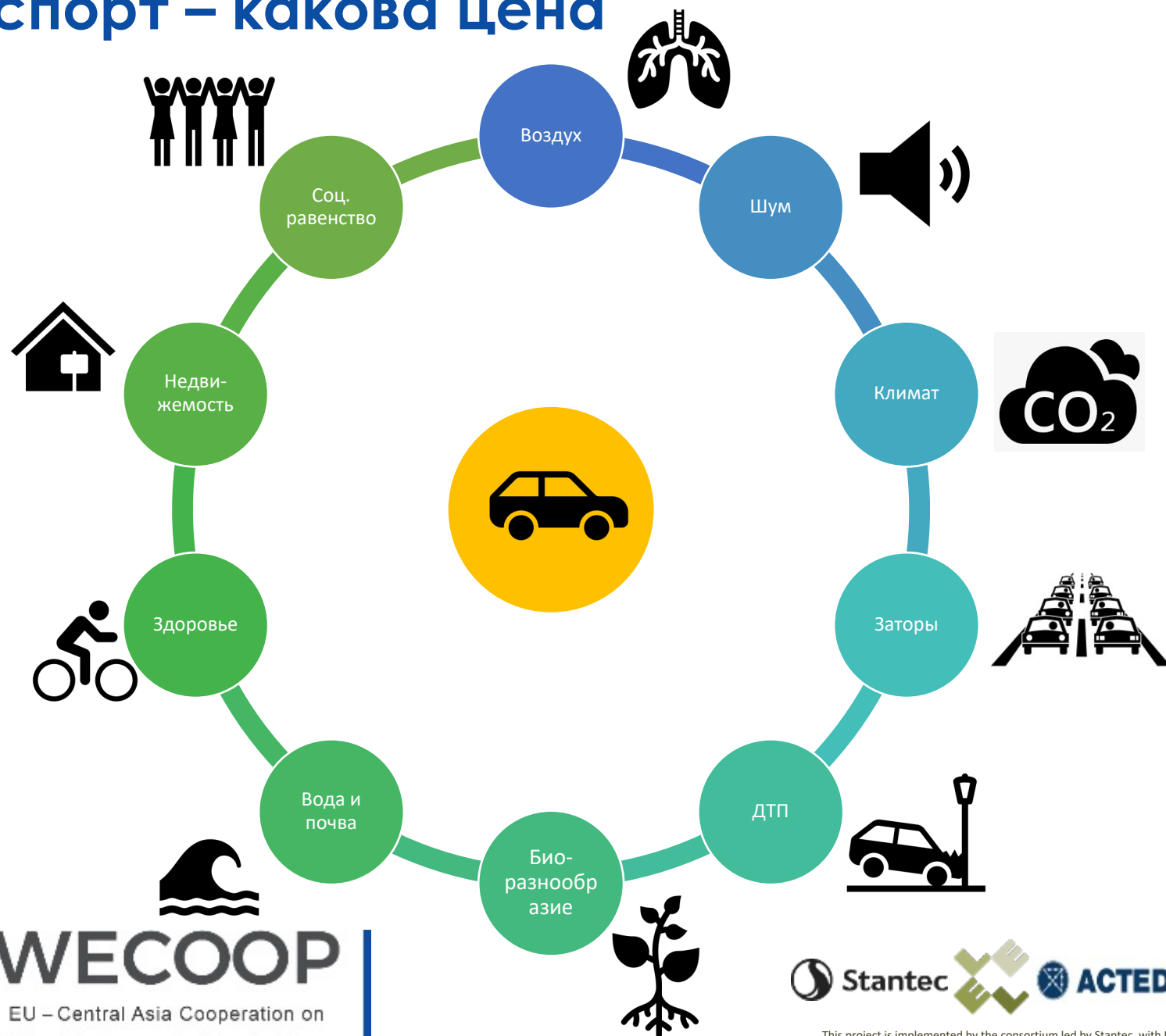
Транспорт: какова цена?

- Всемирная организация здравоохранения (ВОЗ) классифицирует шум дорожного движения, включая автомобильный, железнодорожный и воздушный транспорт, как вторую по значимости причину плохого здоровья в Западной Европе, уступая только загрязнению воздуха, вызванному очень мелкими твердыми частицами
- Дорожные заторы обходятся странам-членам ЕС в **100 миллиардов евро в год**, и, по прогнозам, к 2050 году эта сумма может вырасти до 150 миллиардов евро
- На транспорт приходится почти четверть выбросов парниковых газов в Европе



Источник: <https://internationalfleetworld.com/the-true-cost-of-congestion/> , https://ec.europa.eu/clima/eu-action/transport-emissions_en ,

Транспорт – какова цена



Funded by the
European Union

WECOOP

EU – Central Asia Cooperation on
Water – Environment – Climate Change



Stantec



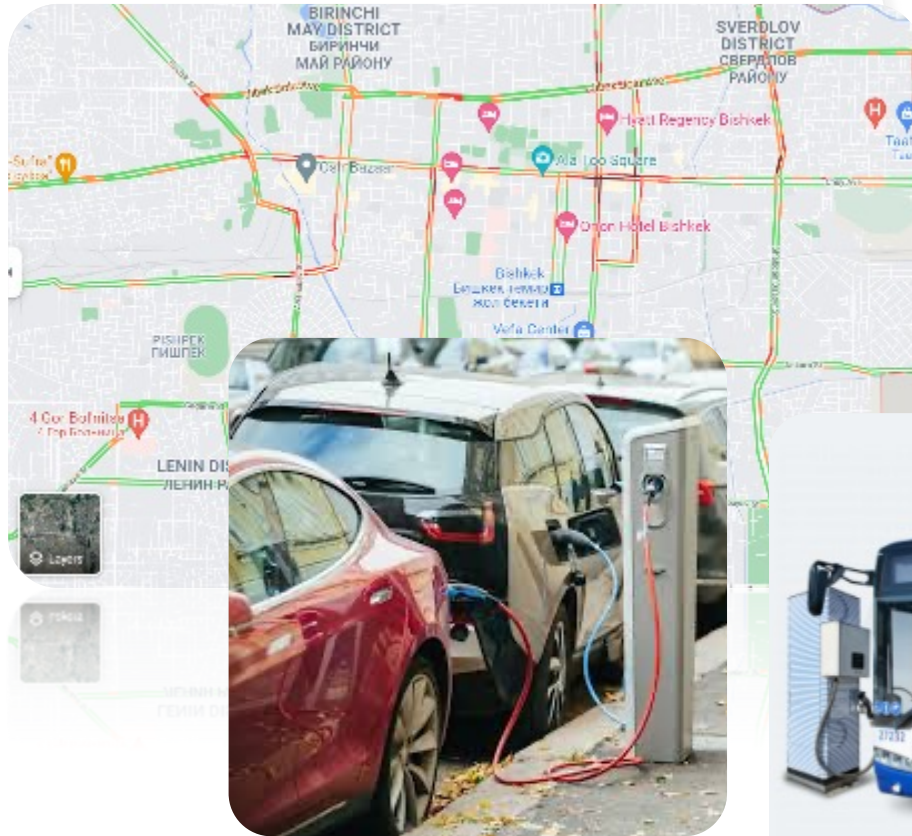
ACTED

KOMMUNAL
KREDIT

This project is implemented by the consortium led by Stantec, with ELLE (Estonian, Latvian & Lithuanian Environment), ACTED, and Kommunal kredit Public Consulting as the consortium partners.

Современные вызовы планирования развития городского транспорта

- Новые технологии – новые вызовы



Funded by the
European Union

WECOOP

EU – Central Asia Cooperation on
Water – Environment – Climate Change



Stantec

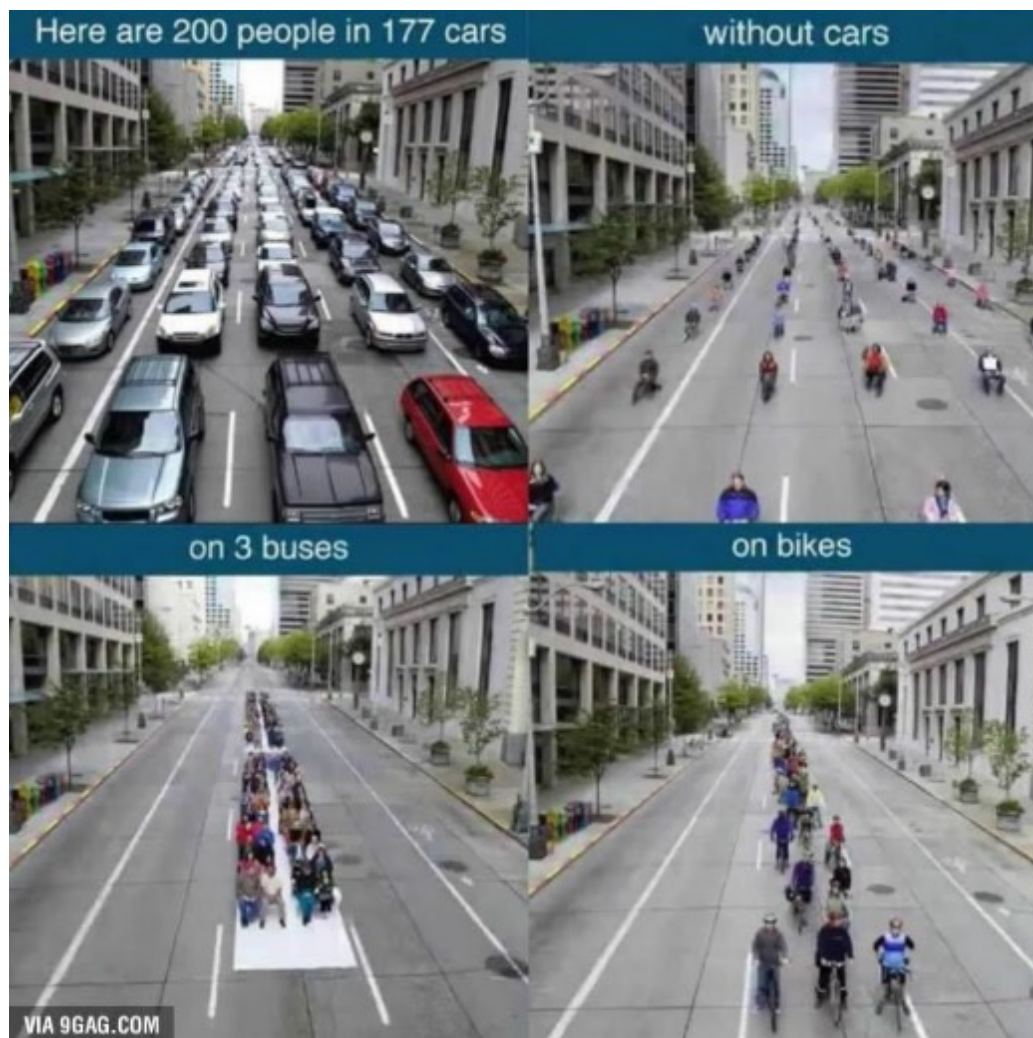


ACTED

KOMMUNAL
KREDIT

This project is implemented by the consortium led by Stantec, with ELLE (Estonian, Latvian & Lithuanian Environment), ACTED, and Kommunal Kredit Public Consulting as the consortium partners.

В каком городе мы хотим жить?



Funded by the
European Union

WE COOP

EU – Central Asia Cooperation on
Water – Environment – Climate Change



This project is implemented by the consortium led by Stantec, with ELLE (Estonian, Latvian & Lithuanian Environment), ACTED, and Kommunal Kredit Public Consulting as the consortium partners.

PLANNING FOR THE SUSTAINABLE CITY

EIGHT PRINCIPLES FOR SUSTAINABLE URBAN MOBILITY PLANNING



План устойчивой городской мобильности

Sustainable Urban Mobility Plan (SUMP)

- это комплексная концепция планирования, которая решает проблемы, связанные с транспортом, более устойчивым образом.

Примеры: Любляна, Словения



Источник: <https://www.eltis.org/resources/photos/>



Funded by the
European Union

WE COOP

EU – Central Asia Cooperation on
Water – Environment – Climate Change



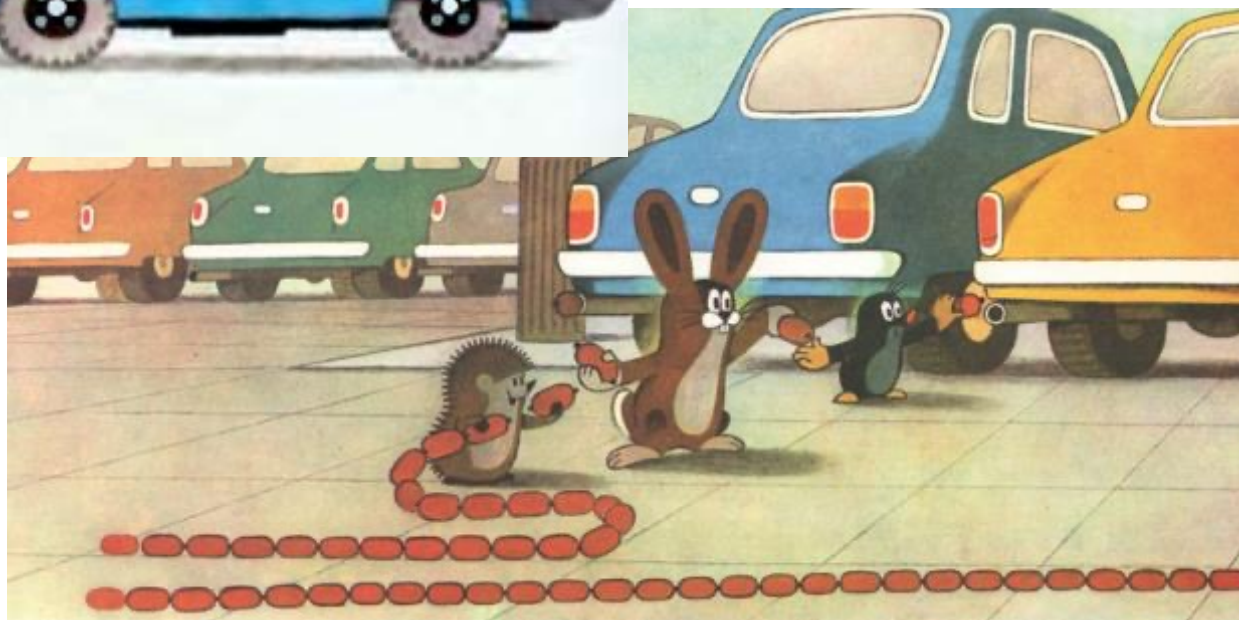
This project is implemented by the consortium led by Stantec, with ELLE (Estonian, Latvian & Lithuanian Environment), ACTED, and Kommunal kredit Public Consulting as the consortium partners.

Примеры: Любляна, Словения



Источник: <https://www.eltis.org/resources/photos/ljubljana-and-after-sump-petkovskovo>

В каком городе мы хотим жить?



Источник: [Зденеком Милером](#)

Thank you!

Office 15
5 Dostyk str.
Z05H9M1 Nur-Sultan

www.wecoop.eu

info@wecoop.eu

[!\[\]\(0f848bbd71cef6b345273b16f905912a_img.jpg\)](#) [!\[\]\(d873c0073cfd3b74a7c9b5ca09bad0c7_img.jpg\)](#) [!\[\]\(9126fbb278b6412ee8b215b5e71dadba_img.jpg\)](#) [!\[\]\(bb3ac0ef9759920456d29214b9245205_img.jpg\)](#) [@wecoopproject](#)



Funded by the
European Union

WECOOP

EU – Central Asia Cooperation on
Water – Environment – Climate Change



Stantec



ACTED

KOMMUNAL
KREDIT

This project is implemented by the consortium led by Stantec, with ELLE (Estonian, Latvian & Lithuanian Environment), ACTED, and Kommunal Kredit Public Consulting as the consortium partners.